

Hessisches Chorfestival



FULDA 2.023
LANDESGARTENSCHAU
27. APRIL - 8. OKTOBER

Fulda verbindet...

6 Singplätze

WasserGarten

- Holzdeck
- Himmelszelt
- Bleichhäuschen
- Rhön Sprudel Uferbalkon

GenussGarten

- Parkbühne

KulturGarten

- Platzfläche im Gartenband





LEGENDE

- Eingang/Ausgang
- Toilette
- Gastronomie
- Spielplatz
- Parkplatz
- Bushaltestelle
- Shuttle-Bushaltestelle
- Grüne Aussicht
- Parkbühne
- Sparkassen-Kulturbühne
- Eintrittspflichtiger Geländeteil
- Verbindungswege

Sparkassen-Kulturbühne

Parkbühne (Hauptbühne)

RhönSprudel Uferbalkon

Bleichhäuschen/
Gastronomie

Holzdeck/
Gastronomie

Himmelszelt

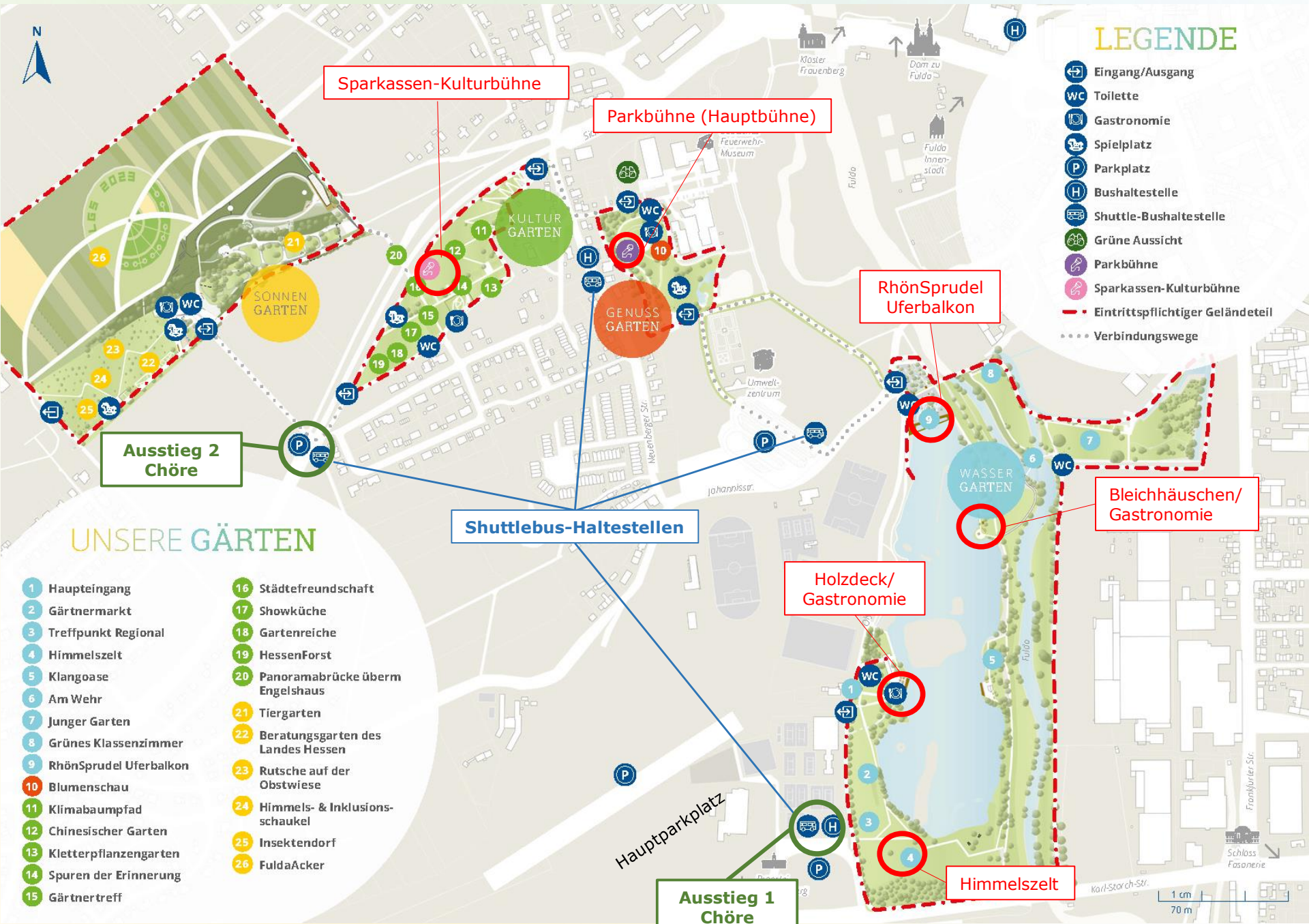
Ausstieg 2
Chöre

Shuttlebus-Haltestellen

Ausstieg 1
Chöre

UNSERE GÄRTEN

- | | |
|--------------------------|--------------------------------------|
| 1 Haupteingang | 16 Städtefreundschaft |
| 2 Gärtnermarkt | 17 Showküche |
| 3 Treffpunkt Regional | 18 Gartenreiche |
| 4 Himmelszelt | 19 HessenForst |
| 5 Klangoase | 20 Panoramabrücke überm Engelshaus |
| 6 Am Wehr | 21 Tiergarten |
| 7 Junger Garten | 22 Beratungsgarten des Landes Hessen |
| 8 Grünes Klassenzimmer | 23 Rutsche auf der Obstwiese |
| 9 RhönSprudel Uferbalkon | 24 Himmels- & Inklusionschaukel |
| 10 Blumenschau | 25 Insektendorf |
| 11 Klimabaumpfad | 26 FuldaAcker |
| 12 Chinesischer Garten | |
| 13 Kletterpflanzengarten | |
| 14 Spuren der Erinnerung | |
| 15 Gärtnertreff | |



1 cm
70 m